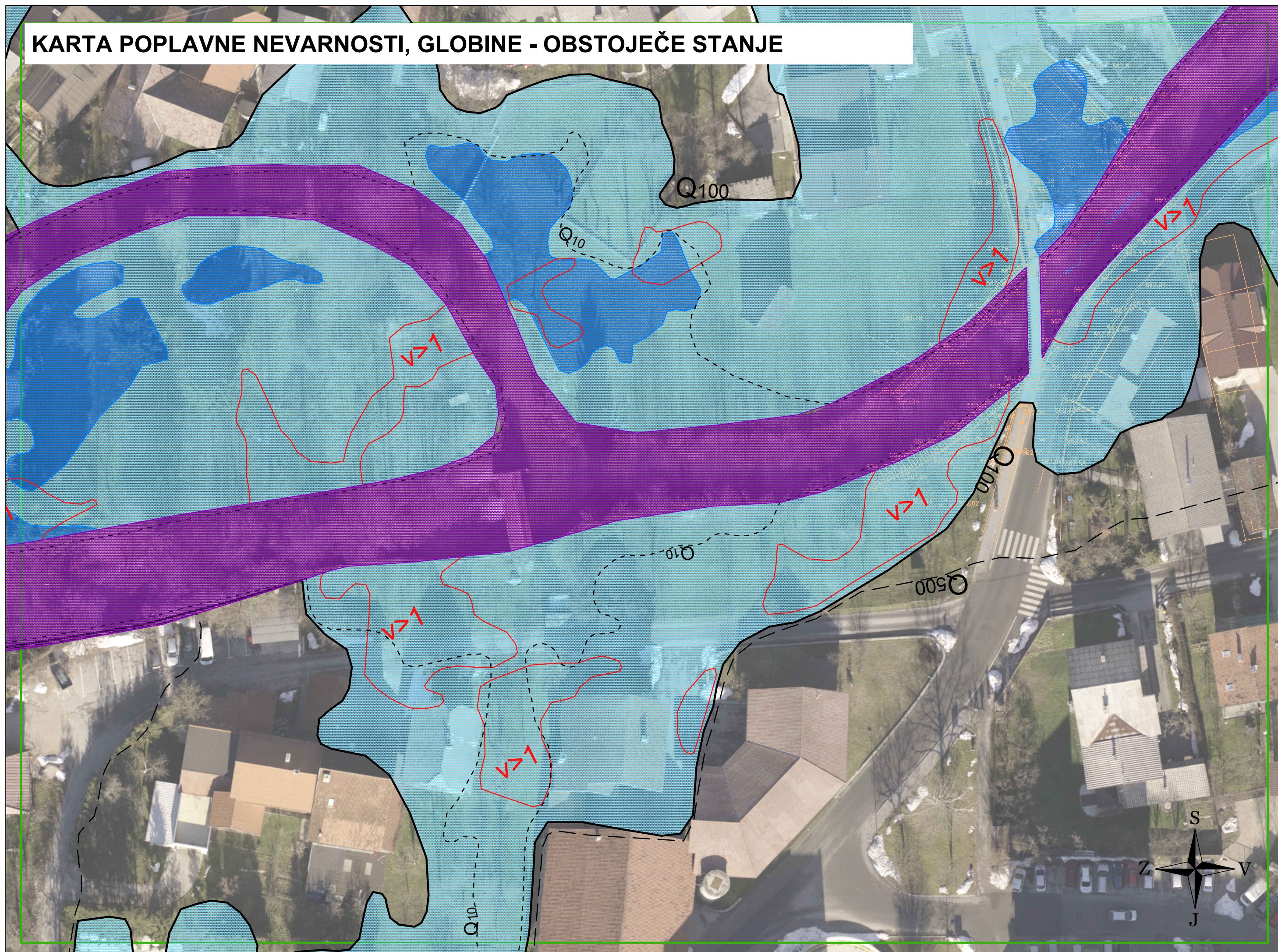
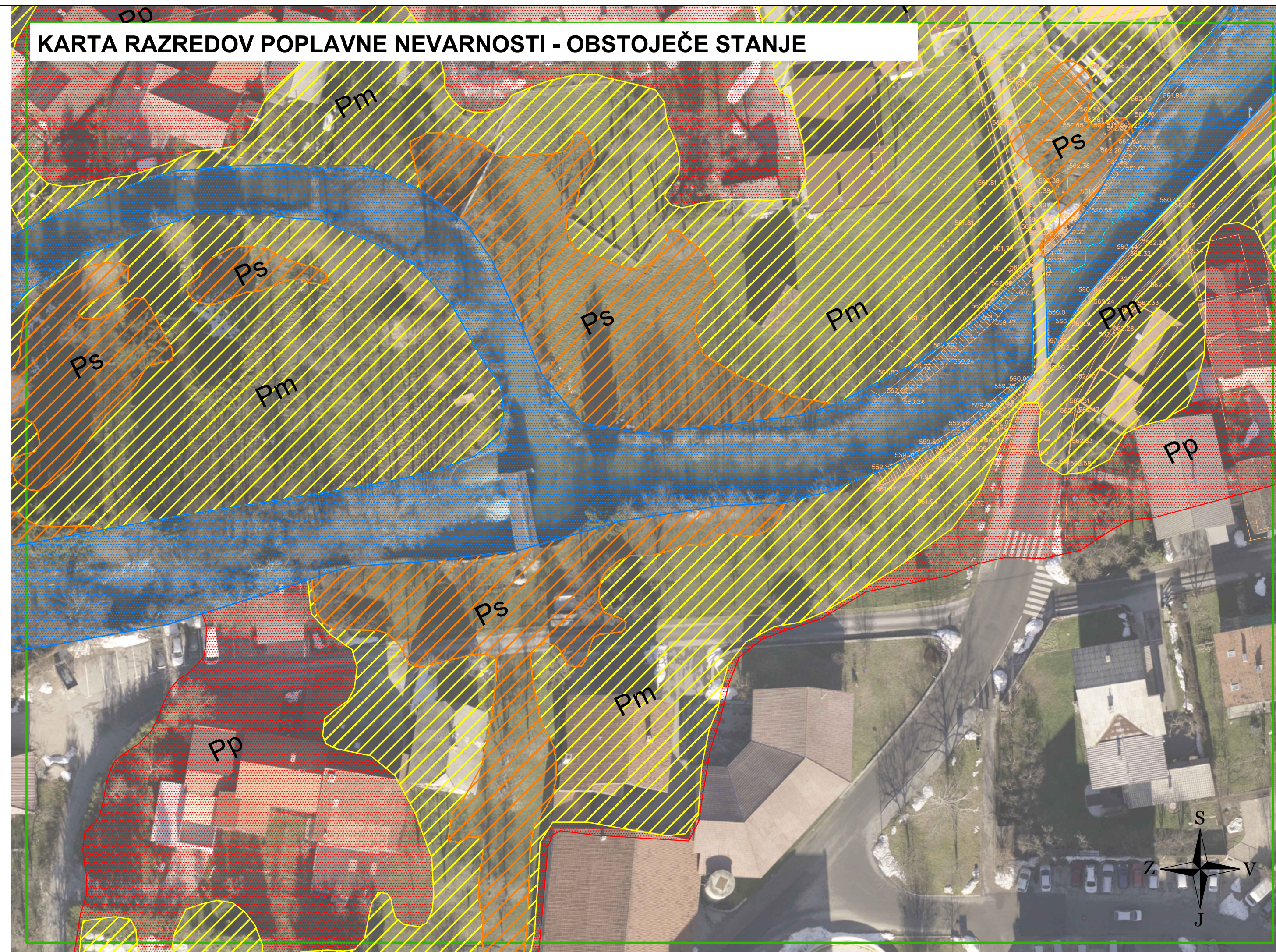


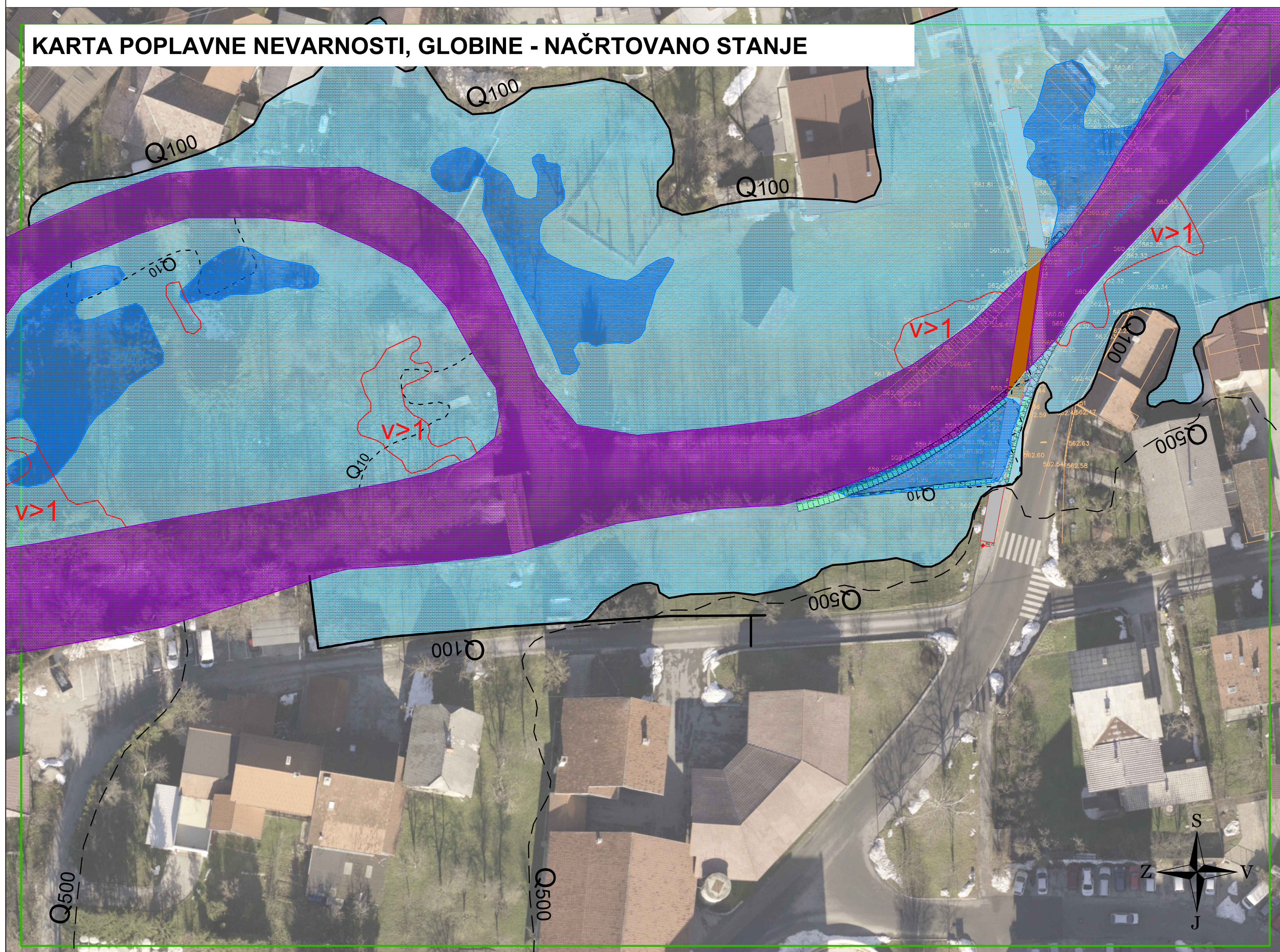
KARTA POPLAVNE NEVARNOSTI, GLOBINE - OBSTOJEČE STANJE



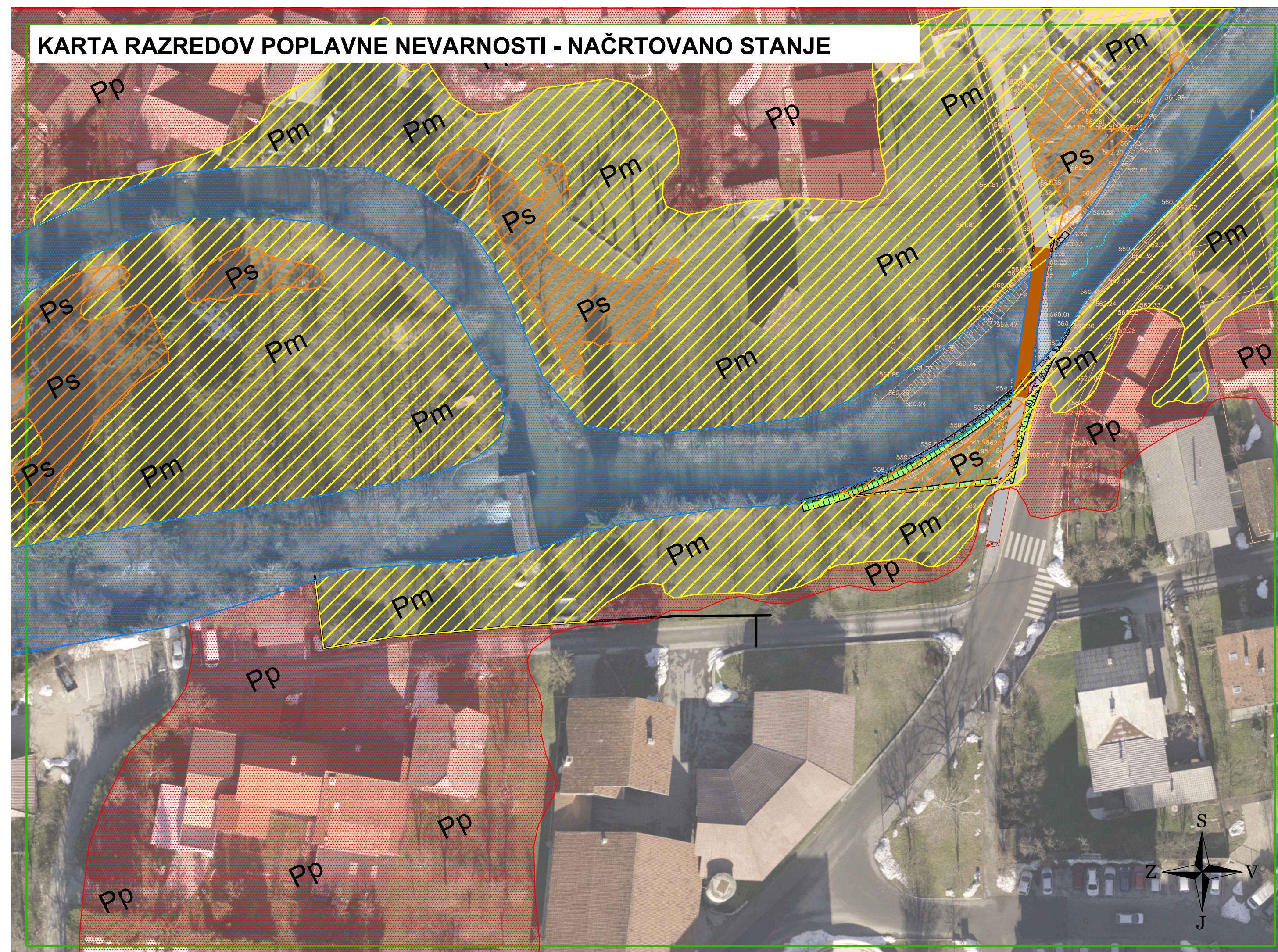
KARTA RAZREDOV POPLAVNE NEVARNOSTI - OBSTOJEČE STANJE



KARTA POPLAVNE NEVARNOSTI, GLOBINE - NAČRTOVANO STANJE



KARTA RAZREDOV POPLAVNE NEVARNOSTI - NAČRTOVANO STANJE



Legenda - karte poplavitve nevarnosti (globine)

- globine vode do 0,5 m
- globine vode med 0,5 in 1,5 m
- globine vode nad 1,5 m
- hitrosti toka večje od 1 m/s
- Q_{10} poplavna linija Q_{10}
- Q_{100} poplavna linija Q_{100}
- Q_{500} poplavna linija Q_{500}
- osnovna struga
- območje veljavnosti

Legenda - karte razredov poplavitve nevarnosti

- razred preostale poplavitve nevarnosti
- razred majhne poplavitve nevarnosti
- razred srednje poplavitve nevarnosti
- razred velike poplavitve nevarnosti
- osnovna struga
- območje veljavnosti

Hidrotehnično poročilo za načrtovano brv preko Cerknjšičice na območju tržnice v Cerknici

Poplavne karte
1:500

Izdovalec: IZVO-R d.o.o. <small>projekcijski inženjerski biro</small> <small>Prva črna Brama 102, 1000 Ljubljana</small>		Objekt: Hidrotehnično poročilo za načrtovano brv preko Cerknjšičice na območju tržnice v Cerknici	
Investitor: Občina Cerknica Cesta 4. maja 53, 1380 Cerknica	Podpis:	Vsebina: Poplavne karte	
Ime: Odg. vodja projekta: Miha Zidarčič, univ.dipl.inž.grad.	Št. projekta: G-3480	Št. lista: 5	
Odg. projektant: Miha Zidarčič, univ.dipl.inž.grad.	Št. lista: G-3480	Datum risbe: marec 2017	
Obdelal: Rok Armon, geod.teh.	Merilo: M 1:500	Paza: študija	Spremembe: G55-2-FR/14